

★一時保育とは

	保育サービス事業	保護者の状況	必要書類	利用時間
1	非定型的保育	①パートタイム就労等、勤務形態が非定型 ②就労の技術習得のため ③通院・通学のため ④親族の看護または介護	・診断書 (通院していることがわかるもの) ・就労証明 ・通学証明書 等	週3回
2	緊急一時保育	①保護者が死亡、離別、失踪、拘禁等で不在の時 ②傷病、出産等のため入院する時 ③親族が入院しており、当該親族を看病する時	・診断書等	20日以内
3	私的理由による保育	①育児にともなう心理的・肉体的負担の軽減 ②支援を必要とするお子さんの体験的保育		月3回以内

✿ 保育料

0歳児(生後6か月～)
4時間以内 1回につき 2,000円
4時間を超え8時間まで
1回につき 4,000円
1歳児～就学前
4時間 1回につき 1,500円
4時間を超える8時間まで
1回につき 3,000円

*お迎えの時間に遅れた場合、別途料金をいただきます。

✿ お支払方法

お迎え時事務局にて現金でお支払いください。
(おつりのないようお願いします。)

✿ 利用対象者児童

江東区内にお住いのお子さんで、保育施設を利用していない方
(他幼稚園に通われているおさんは、園がお休みの時のみ利用可能です。
なお、豊洲めぐみこども園に在園されている方は利用できません。)

✿ 利用の方法・登録に必要なもの

ご利用には事前の登録(面談)が必要です。

- ・保険証・乳幼児医療証・母子手帳・印鑑
- ・写真2枚(証明写真4cm×3cm)



✿ 持ち物

- ・連絡帳
- ・着替え(2～3組程度)
- ・汚れ物入れビニール袋(3～4枚)
- ・コップ(マグ)
- ・バスタオル(午睡用2枚)夏季は水遊び用バスタオル1枚
- ・オムツ(6～7枚)
- ・おしり拭き
- ・帽子(お散歩用)

★持ち物すべてに記名をお願いします。

★園庭等で身体を動かして遊びます。動きやすい服装、靴でお越しください。

✿ 利用方法

お電話で予約していただきます。

翌月分の予約は前月1日(土日祝日の場合は翌週明け)より前日まで受け付けております。予約日は変更になることもありますので、こども園のホームページをご覧ください。

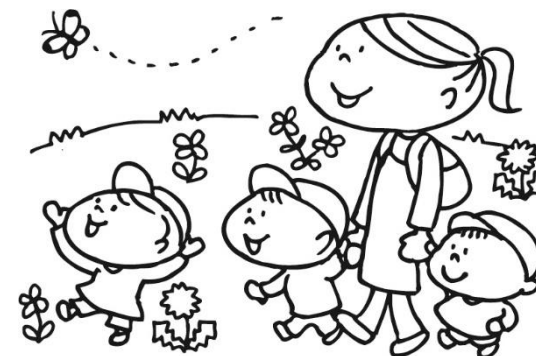
平日午前10:00～午後4:30の間にお電話下さい。

①お子様の名前・生年月日

②利用希望の日時

③利用理由

をお伝え下さい。



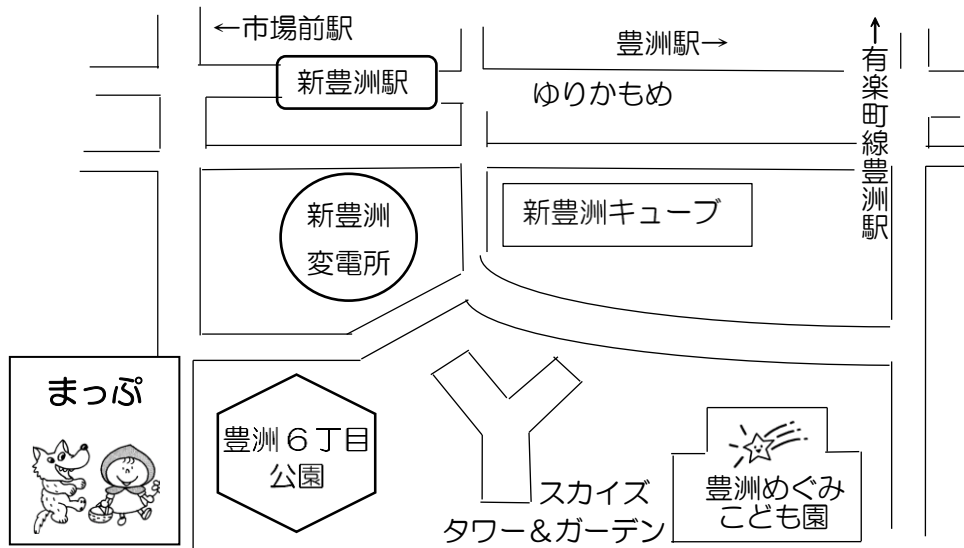
おねがい

- ご予約の時間内に保護者のお迎えをお願いします。
- お迎えの時間などが変わる場合は、早めにご連絡下さい。
- キャンセル、又時間変更は前日の午後4：30までをお願いします。
- 当日の時間変更は出来ません。
- 当日、体調不良等で急にお休みの場合は、早めにご連絡下さい。
- こども園にて感染症が流行っている場合、その旨をお知らせ致しますので、ご利用については保護者の方でご判断下さい。
- 急な発熱(37.5℃以上)、怪我、事故等は十分に注意致しますが、その際にはご連絡させて頂きます。
- 予防接種後のお預かりは出来ませんのでご了承ください。

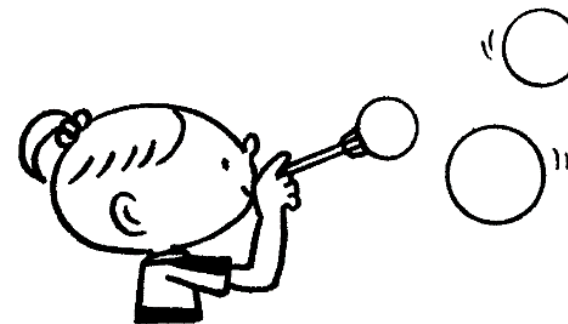
アクセス

有楽町線 豊洲駅より 徒歩15分

ゆりかもめ 新豊洲駅より 徒歩7分



★一時保育のご案内★



学校法人 亀井学園

豊洲めぐみこども園

ご予約・お問い合わせ

所在地 東京都江東区豊洲6丁目2番30号

Tel. 03-5547-9008

午前10：00～午後4：30（土・日・祝日を除く）